

時を超え変化する、次世代建築。

AERO HOUSE

時を超え変化する、次世代建築。

エアロハウスは柱の無い大空間に大きな窓を持ちながら

傾斜地や自然の中でも高い耐震性能を発揮します。

最小限の基礎で建築可能であり、

まるで浮いているかの様な居住空間が特徴的な

大地を傷つけないサステナブルな木造建築です。

土地に縛られず好きな時に好きな場所へ移設が可能のため

ライフステージの変化に合わせた自由なロングライフを実現できます。

CONTENTS

- 01 **エアロハウスが生み出す体験価値**
WHAT IS AERO HOUSE
- 02 **理想を実現する自由度の高いプラン**
FLEXIBLE PLAN
- 03 **傾斜地施工事例**
SLOPING EXAMPLES
- 04 **絶景ホテル運営 投資物件としての利用**
INVESTMENT EXAMPLES
- 05 **オーナーの皆さまの声**
OWNERS' VOICES
- 06 **よくいただくご質問**
Q & A
- 07 **新たな傾斜地にあなただけの絶景を**
ORIGINAL SPECTACULAR VIEW

エアロハウスが 生み出す体験価値

木造の温もりを持ちながら大空間を構築でき
傾斜地の大きな窓からは贅沢な絶景を
生活の一部とすることができる。

朝日や夕日と共に過ごす非日常が日常となる。

そんな特別な体験価値を実現する

自由度高く移動性にも優れた建築です。

LARGE SPACE

大空間

LARGE OPENING

大開口

BEAUTIFUL VIEW/

絶景

AERO
HOUSE

SLOPING LAND

傾斜地

時を超え変化する、
次世代建築。

COST
PERFORMANCE

コスト

AERO
FOUNDATION

自由基礎

MOBILITY

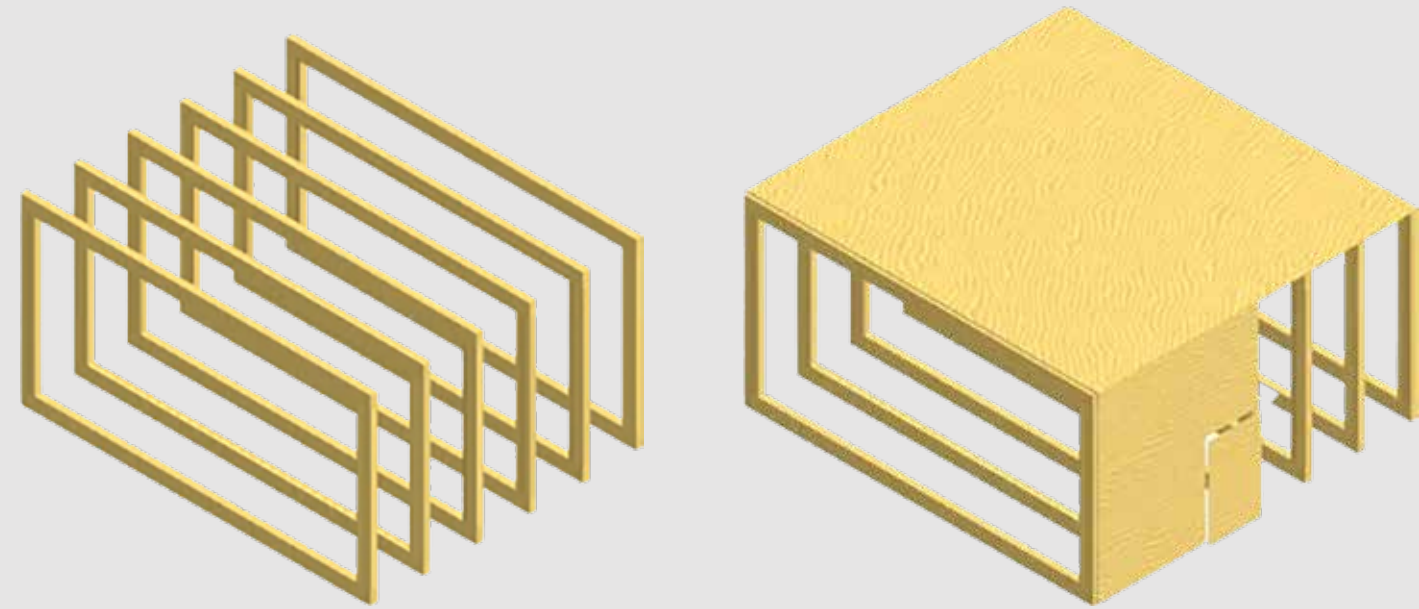
移動性



AERO HOUSE

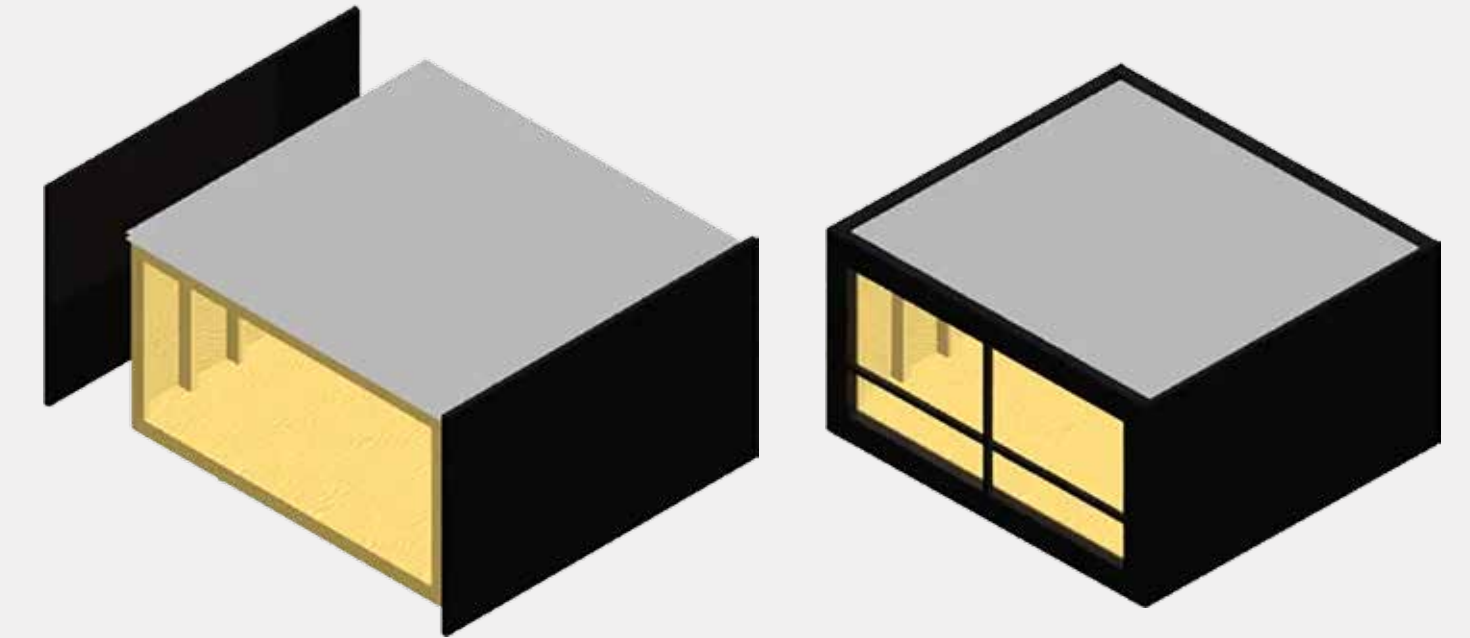
柱であり 床であり 天井でもある。

その木造フレームの連続により「高さ」も「横幅」も「奥行き」も
あなたの理想通りの自由な空間設計を可能とします。



余計な柱が一切無い。

だから特別な絶景を切り取る大開口と大空間を木造建築で実現します。
もちろん窓やドアやキッチン等の配置も自由に設計する事ができます。



LARGE SPACE
大空間

LARGE OPENING
大開口

BEAUTIFUL VIEW/
絶景

AERO
HOUSE

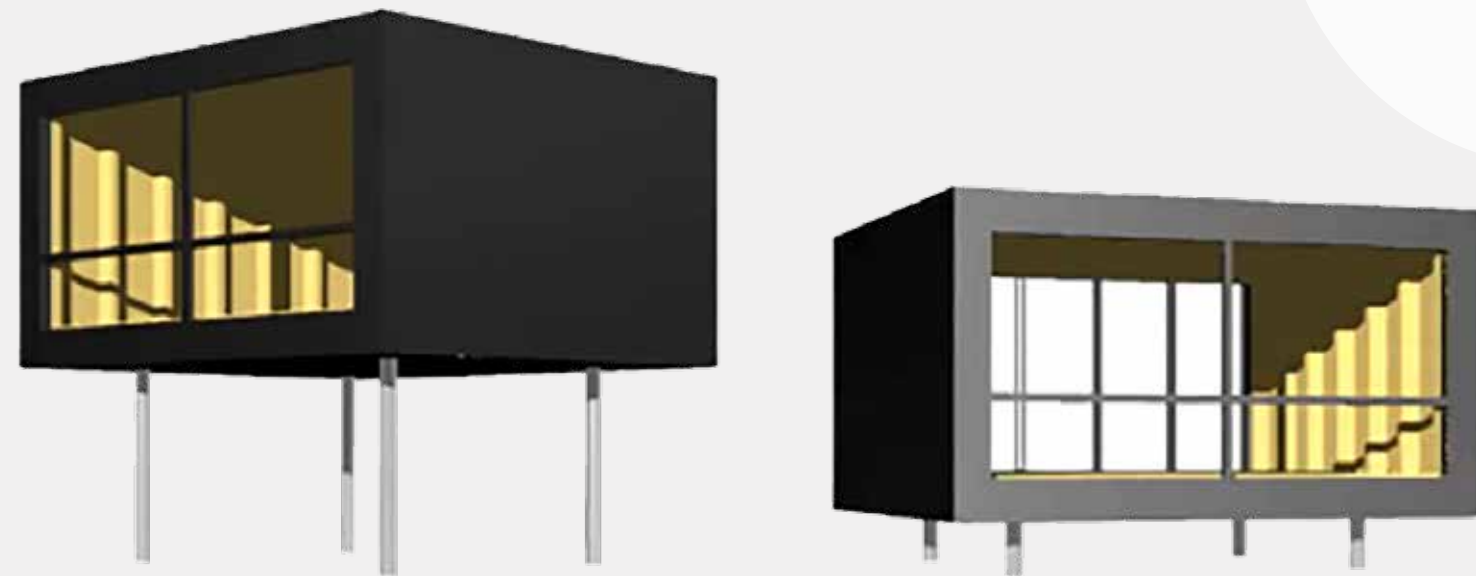
時を超え変化する、
次世代建築。

COST
PERFORMANCE
コスト

SLOPING LAND
傾斜地

AERO
FOUNDATION
自由基礎

MOBILITY
移動性



大地から独立させる事ができる。

だから一つ一つのユニットを太陽の光や、欲しい景色にとって最適な方角
へ向ける事で、傾斜地でも「美しい絶景」を切り取ることができます。



丈夫で長持ち、軽いエアロ構造。

だからあなたの好きな時に好きな場所へ運ぶ事も可能とする、
これまでの建築の常識を覆すロングライフを実現する次世代建築です。

全国どこでも建築可能。 どこへでも移設可能。

青森から沖縄の離島まで、これまでの
建築実績は日本全国100カ所以上、
あなただけの特別な場所に建築可能。
また、変化に合わせて新たな場所へ
移設することも可能とする
移動性自由度の高い建築です。



傾斜地は、 永遠の絶景に変わる。

美しい風景のポテンシャルを持ちながら、
建物を建てられる事に気付かれていない土地。
建物を建てる事によって初めて価値を産む土地。
エアロハウスなら、傾斜地というデメリットを
唯一無二のメリットへ変えることができます。
その価値は永遠の絶景に。

絶景

理想を実現する 自由度の高いプラン

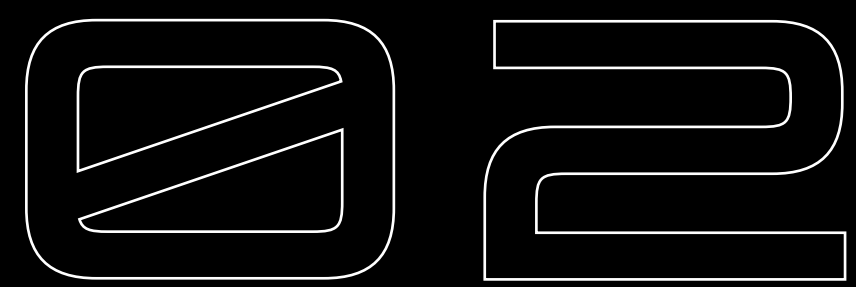
叶えたい理想に応じて

3つのプランを用意しています。

プラン1

自由設計

その土地の持つポテンシャルを
最大限引き出し、理想を実現する
間取りや開口、基礎や細部まで
自由度高く設計することが
可能なプランです。



AERO HOUSE

プラン2

ZK - 絶景 -

その名の通り2階からの絶景を望むために
規格設計されたプランです。

アレンジを加えたセミオーダー(半自由設計)

も可能です。その分コストが

抑えられるというメリットもあります。



プラン3

TG - to go -

無垢の空間と大開口の完全ユニット工法で、
必要に応じて容易に「移設可能 - to go -」
な規格品です。

土地に縛られず好きな時に好きな場所へ
自由なロングライフを実現できます。



傾斜地施工事例 欲しい「景色」を手に入れる

通常よりも小さな基礎で大きな間口を取れるため

美しい景色を存分に手に入れられます。

安価な傾斜地でも、建築することによって

その土地の価値を最大限生かす事ができます。



AER HOUSE

自然が暮らしの一部となる邸宅

千葉 富津

千葉富津から東京湾を一望できる傾斜地に建設。

柱の無い大開口から広がる水平線と溶け合う

インフィニティプールを備えた

海と共にある暮らしを実現する建築。



海山空を一人占めできる絶景別荘

静岡 熱海

南熱海を一望できる傾斜地に建つ隠れ家的な別荘。

モダンな外観ですが構造も木材を使い自然と調和する内装。

幅約10メートルの窓から広がる景色は息をのむ素晴らしさ。

夜は湯船からも熱海の夜景を五感いっばいに楽しめる建築。



五感

絶景ホテル運営 投資物件としての利用

絶景の見える1棟貸ホテルの

稼働率は平均83.75%と高く

(2025年1月までの予約率)

投資物件としても魅力的な建築と

その運営を可能とします。



AER HOUSE

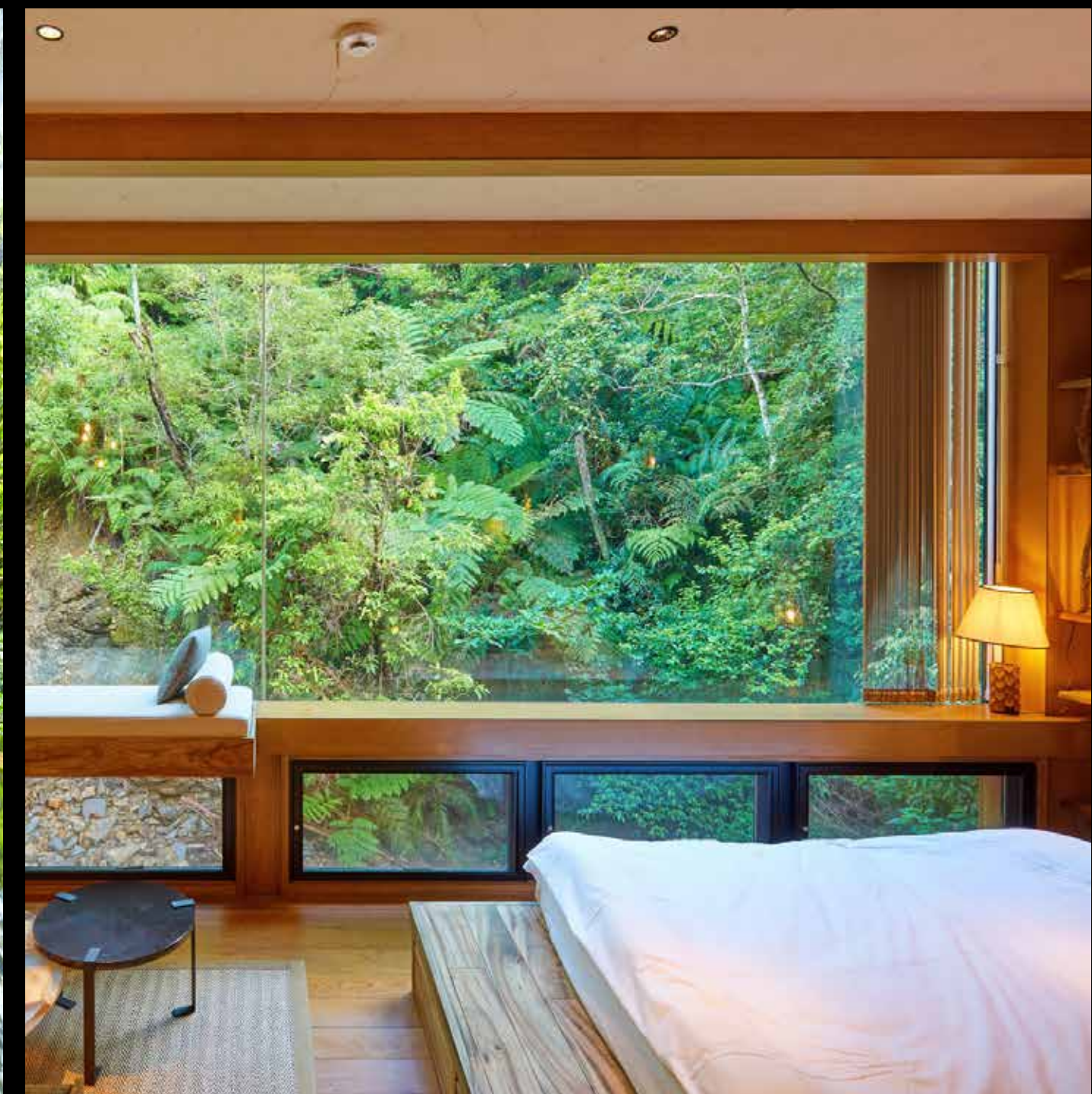
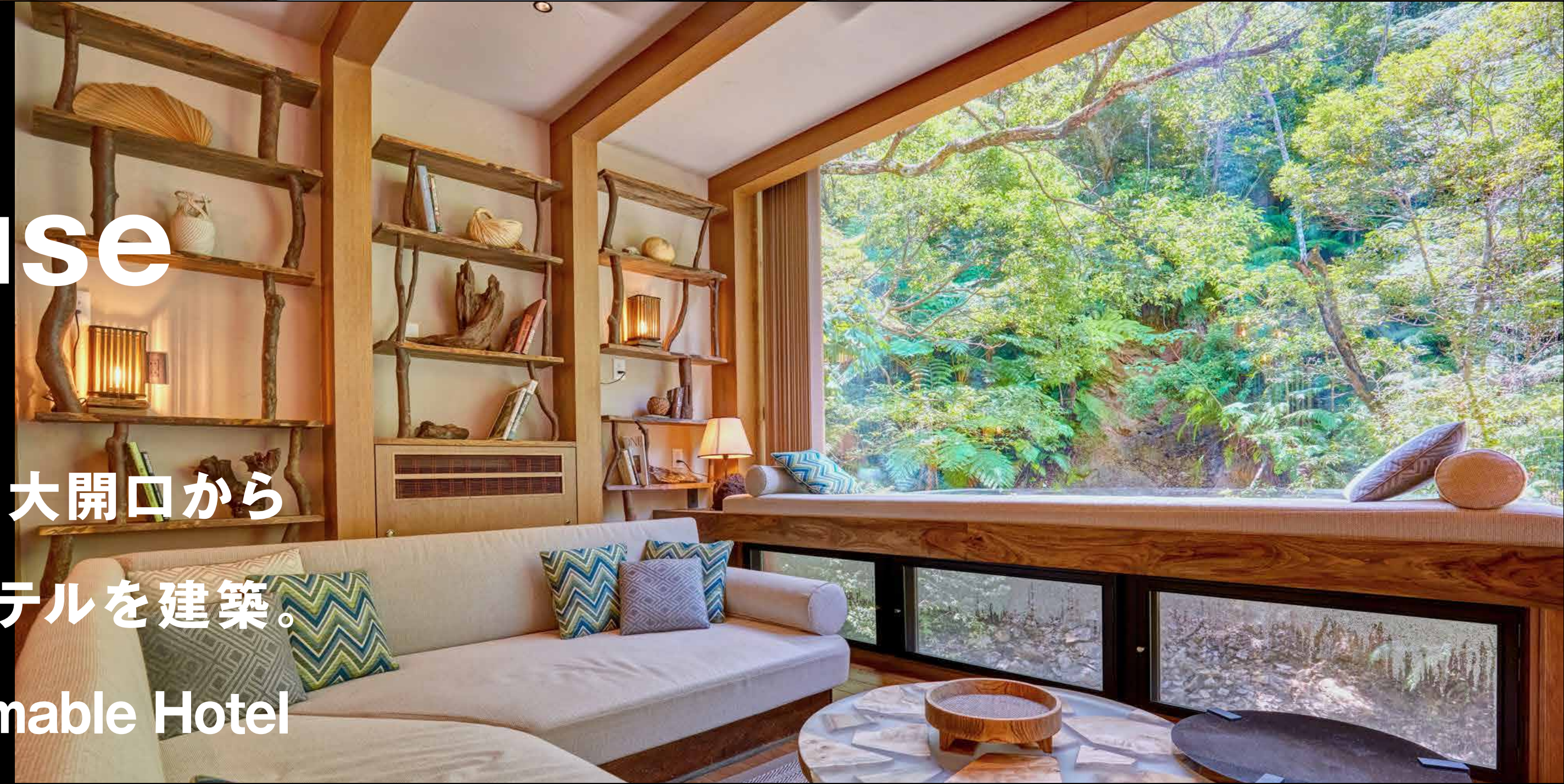


ツリーハウスリゾートホテル

Treeful Treehouse

沖縄名護の森にツリーハウスと併設した
宿泊施設にエアロハウスならではの**大空間大開口**から
自然を取り込み共存、五感で体感できるホテルを建築。
5つ星ホテル評価や、The Most Instagrammable Hotel
世界Best8／アジアNo,1獲得。

<https://treeful.net/ja/>



喜界島のリゾートペンション

Villa Kikai

喜界島の海辺にエアロハウスで建築した「別荘(Villa)」です。

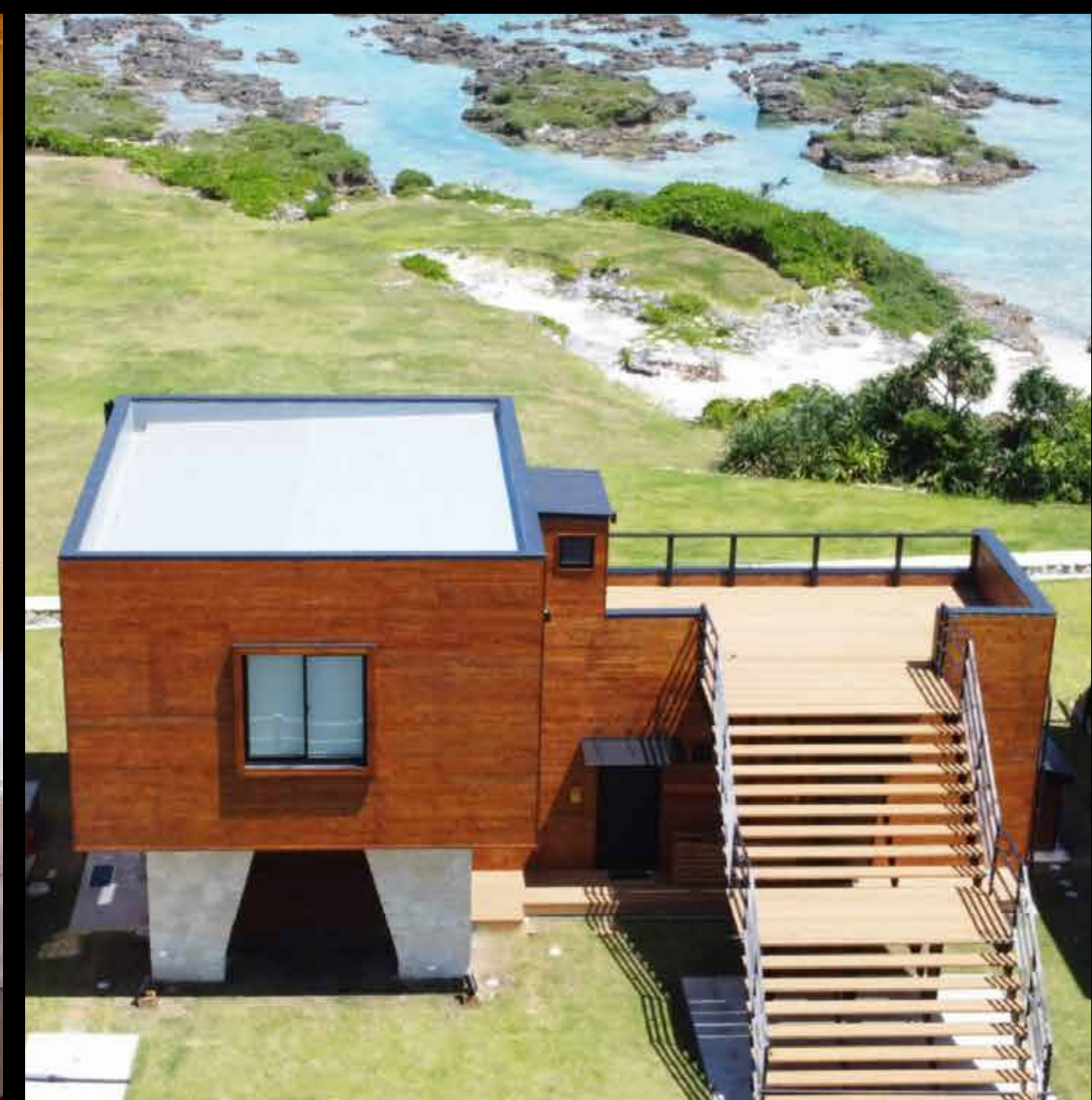
大きな窓の外に広がる開放的なオーシャンビューを

全ての部屋と浴室からも味わうことのできる

リゾート感あふれるプライベートな空間です。

移ろう水平線の色を眺めながら贅沢な時間を過ごせる建築です。

<https://www.villa-kikai.com>



海を見下ろす絶景一棟貸コテージ

燧-Hiuchi-

香川県燧灘(ひうちなだ)を一望する一棟貸コテージ。

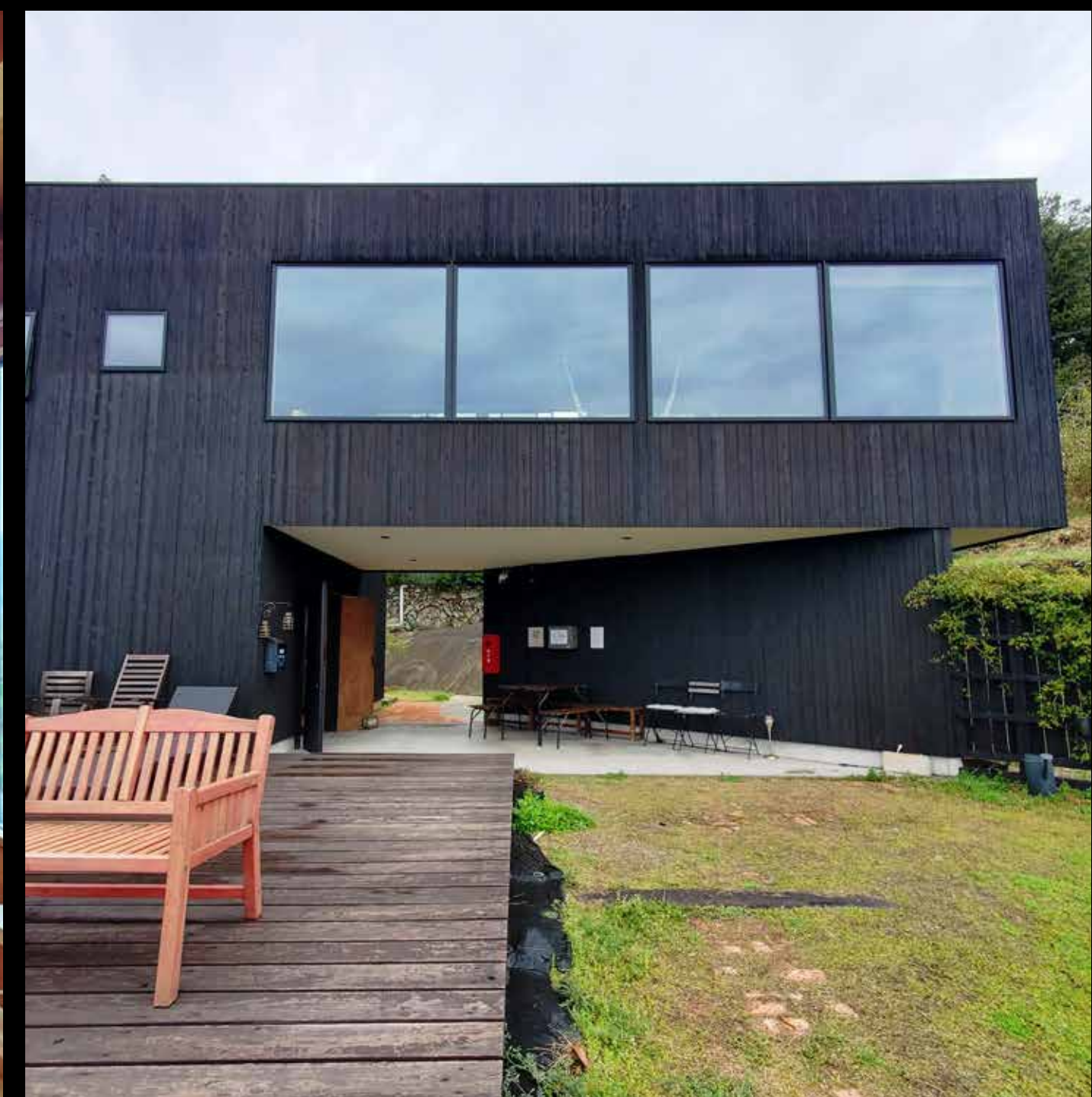
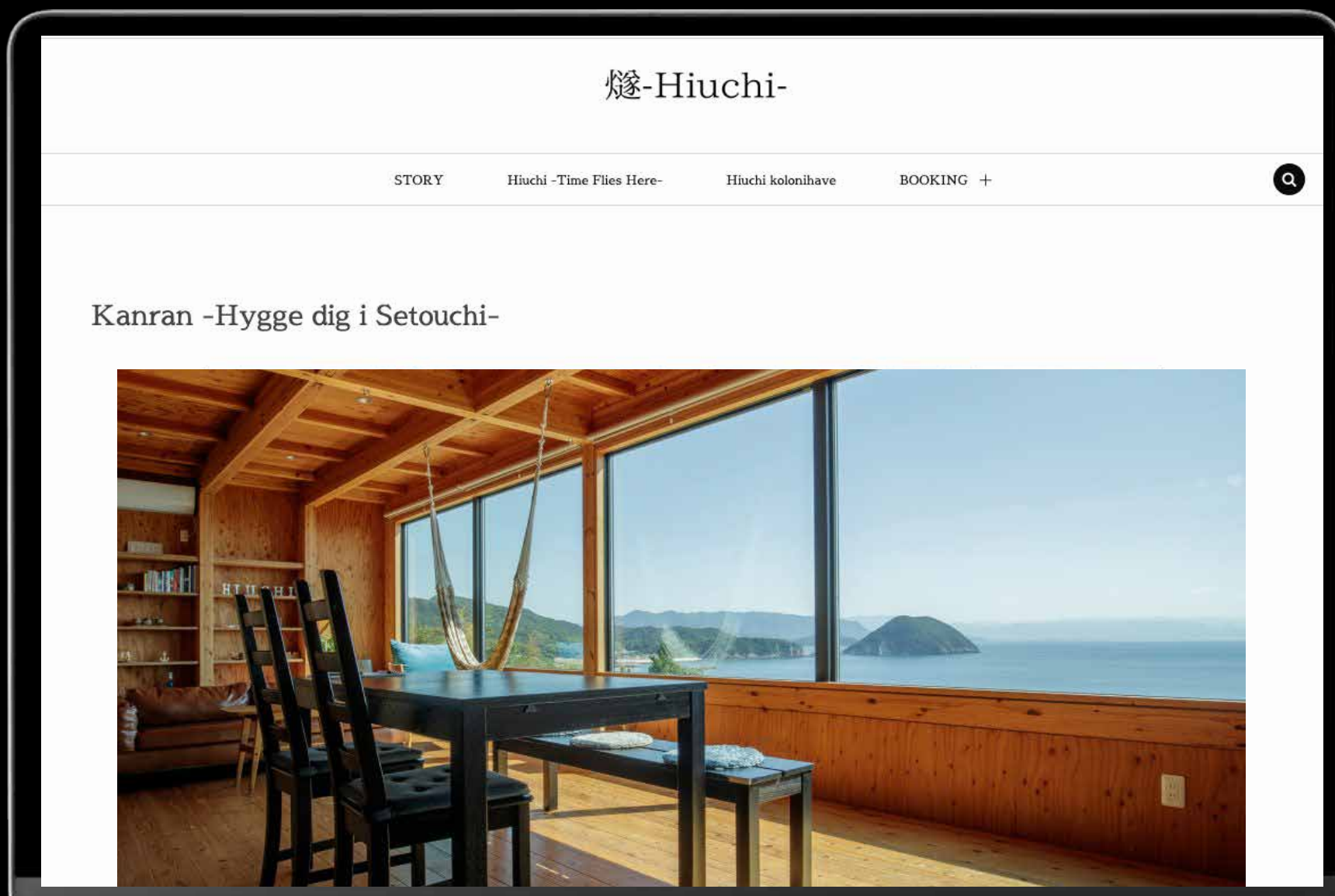
コンセプトは「TimeFliesHere(時を忘れる場所)」

鏡のような瀬戸内海の絶景に時間の感覚を奪われるロケーション。

朝日のきらめきで目覚め、満点の星空を見ながら

眠りにつく事ができる建築です。

<http://hiuchi-rc.com/>



オーナーの皆さまの声

Nさん

男性 / 40代 / ホテル経営

ZK-絶景- / 香川 三豊
ゲストハウス「燧(ひうち)」



全面パノラマ窓から、瀬戸内の絶景が望めるホテル

2016年にオープンしてから海外のお客様も多く夏場は満室が続くほど大盛況、その人気の理由は部屋のどこからでも望める瀬戸内の景観です。海側は大きなガラス窓が連続している全面開口でプライバシーの心配がいない為カーテンも一切ありません。1階テラスのロッキングチェアに座ると海と島々に小舟が行き交う美しい景色を額縁の様に切り取って眺められ、おだやかでここにしかない特別な時間を過ごす事ができます。お客様はここに泊まる事自体を目的としてピンポイントで訪れリピートもしていただいています。エアロハウスに興味のある方にもぜひ一度泊まって体感していただきたいです。

Tさん

女性 / 50代 / 飲食店経営

自由設計 / 東京 恵比寿
写真集食堂 めぐたま



見学可能なエアロハウス、恵比寿の写真集レストラン

木造なのに柱がなく広く柔軟にレイアウト変更できる広いスペースを求めてエアロハウスでレストランと、そこに隣接する自宅もつくりました。一番の特徴は壁一面写真集が並ぶ木の本棚でお客様が自由に鑑賞できる機能性と、都会のオアシスのような木造ならではの心地良さが両立。トークショー、ライブ、絵画教室、ヨガなどの店内イベントも立食、着席でも自由にレイアウト変更して開催できて、もし将来お店をやめたとしてもその時々で自由な使い方ができます。海外の有名旅行ガイドブックや雑誌、ブログにも取り上げられ海外からのお客様も多いです。エアロハウスに興味のある方はぜひ一度ご来店ください。

Uさん

男性 / 40代 / 会社員

TG-togo- / 宮崎→沖縄→東京
エアロハウスTG



宮崎→沖縄→東京と、時を超え旅するエアロハウス

①宮崎で2011年に開催された国際見本市でEV自動車PRの為の先進的なスマートハウスとして大手広告代理店のご依頼で駆体を建築しました。その後
②沖縄へ移送し広告代理店が別のCM撮影に使用し、先進的なエアロハウスのフォルムと大地から独立した斬新な佇まいでPRは大成功に、海外の広告賞でも紹介され受賞と共に大きな話題を集めました。その目的を果たした後に
③東京の住宅街へ移送し今は狭小地に縦置きで住居としての役目に。移設再設置を前提に開発されたエアロハウスTG-togo-というユニットだからこそ、まさに「時を超え変化する、次世代建築」です。

Kさん

男性 / 50代 / シェアハウス経営

自由設計 / 東京 西荻窪
住宅&シェアハウス「西荻リンクハウス」



交流できる住宅兼シェアハウスをエアロハウスで実現

50歳を目前に「このまま賃貸暮らしよりも老後に向けて資産として残しコミュニティをつくりたい」と考えて1階の3部屋をシェアハウスとして貸し出し、2階に夫婦で暮らす住居を建築しました。コンセプトは「人とつながれる場所づくり」です。室内は木造なのに大空間、中でもこだわったのは半屋外のテラスで友人を招いてBBQをしたり、ソファをテラスに出しての飲み会や白い壁にプロジェクターで映画を投影して鑑賞会などもしています。木の香りも心地よく自然と人が集う、木造なのに自由度の高いエアロハウスでしか叶えられない「コミュニティづくりのできる家」を実現する事ができました。

よくいただくご質問

Q 傾斜地や建てられる土地について

A
平坦な土地はもちろん、これまで価値を見出されず比較的安く購入できる「傾斜地」のポテンシャルを最大限引き出し、弱みを強みへ変えられるのがエアロハウスの特徴です。一般的には難しいと思われる様な土地へもこれまで数多く建築してきました。まずは「エアロハウス専門の建築家」である私たちへご相談ください。

Q 投資物件・ホテル運営について

A
投資物件としてやホテル運営を検討されている方にとっても高価値な建築空間を提供させていただきます。これまで価値としては低くみられていた傾斜地に「絶景を望む宿泊施設」という付加価値を提供し投資効率を高めていただく事が可能です。施工・運営事例が日本全国にありますので詳しい内容についてはお気軽にお問い合わせください。

Q 実物の見学について

A
いつでも見られるエアロハウス建築は恵比寿にある「写真集食堂 めぐたま」、相模原市にある一棟建てゲストハウス「空庵」などがあります。その他、東京近郊のエアロハウス建築の見学ツアー等も不定期ですが開催していますので、詳しい内容についてはお気軽にお問い合わせください。

Q ユニット販売について

A
ユニット販売可能な建築プランとして、必要に応じて移設も可能な「TG-to go-」や、さらにコンパクトなユニット「DA-動庵-」があり比較のお手軽に建築いただく事ができます。またユニットと自由設計の良い所取りをしたセミオーダー(半自由設計)「ZK-絶景-」等のプランもご用意しており、自由度高く理想の建築を実現していただけます。

Q 内装、設備などのDIYについて

A
内装、設備のDIYも可能で、あえてご自身で手間ひまかけてその時々での変化を楽しんでいただくこともできます。その際にも「建物の保証をどうするか」、「有資格者でないといけない設備工事をどうするか」等実現させる為の具体的な検討も一緒にさせていただきますのでご安心ください。

Q 予算について

A
大規模施設からコンパクトな設計まで、希望のご予算に応じた設計が可能です。エアロハウスは「時を越えて住み続けられる事を実現する建築」のため、コストを下げる為だけに粗悪な材料選択や設計をする事は一切いたしません。その上でなるべく建設コストがかからない設計や施工上の工夫をさせていただく事は可能ですので、まずはお気軽にご相談ください。



AER HOUSE

新たな傾斜地に あなただけの絶景を。

お問合せ



理想の建築の実現に向けて土地の想定
やご予算を伺い、想像を現実化する為
の検討と一緒にさせていただきます。
ご要望に応じてモデルハウスのご案内
なども可能です。

ご契約前

設計



「基本設計」の期間は約3ヶ月で空間デ
ザイン・完成イメージのすり合わせを綿
密にいたします。「実施設計」は約1.5ヶ
月で施工するための設計図や施工内容
をより具体的な形でご提案いたします。

約4.5ヶ月

建築



建築工事期間は、約4~5ヶ月で実際の
施工が設計通りに行われているか、現
場で監修しながら「時を超え、変化に合
わせて住み続けられる品質」を担保す
る為に徹底管理いたします。

約4-5ヶ月

竣工



建築規模や数量、場所や難易度によっ
ては工期は変動しますが、通常ご契約
から約9ヶ月で完成し竣工となります。
新たな土地にあなただけの永遠の絶景
を手に入れていただけます。

お引き渡し

変化



土地に縛られず好きな時に好きな場所
へ移設が可能のためライフステージの
変化に合わせた自由なロングライフを
実現できる建築です。つくって終わり、
ではなく竣工後もご相談ください。

After Care



AER HOUSE

時を超え変化する 次世代建築。

AERO HOUSE

唯一無二のデザインとその自由度であらゆる環境を特別な場所へ変える
「エアロハウス建築家」が、夢の空間の企画設計から竣工まで並走します。

株式会社 AERO HOUSE DD
一級建築士事務所

<https://www.aerohouse.net>

03-6459-2360